

stryker®

Barelle Stryker Prime

Mobili. Sicure. Efficienti.



Barelle serie Prime

Le richieste fatte al personale sanitario non sono mai state così elevate: pazienti più pesanti ed esigenti, trasporti più lunghi e la necessità di eseguire i difficili compiti ospedalieri con un personale più ridotto. Tutti voi siete costretti a produrre il massimo risultato con le minime risorse. Oggi Stryker vi viene in aiuto con una soluzione di prima scelta.



**Stryker Prime
Quinta ruota**



**Stryker Prime
Big Wheel**

La soluzione Stryker Prime

I pazienti trascorrono sempre più tempo sulle barelle.

La barella Stryker Prime è stata concepita per garantire la vostra sicurezza ed efficienza migliorando al contempo l'esperienza del paziente. Grazie al suo design BackSmart, può fornire un contributo decisivo alla riduzione degli infortuni riportati dagli operatori ospedalieri durante l'assistenza al paziente. Prime prevede tre diverse opzioni di mobilità e offre al paziente un comfort senza precedenti. I pazienti hanno la possibilità di modificare la propria posizione senza essere costretti a chiedere aiuto esterno. Una selezione di materassi di supporto e di possibilità di configurazione conferiscono alla barella Prime la versatilità di cui avete bisogno.

- Stryker Prime ha una capacità di carico di 318 kg e prevede svariate soluzioni di mobilità; la combinazione di questi fattori consente il trasporto di pazienti più pesanti per lunghi tratti.
- I comandi manuali o ad azionamento elettrico conferiscono una straordinaria flessibilità e manovrabilità tanto al personale infermieristico quanto al paziente.
- La scelta di materassi disponibili restituisce al paziente il massimo del comfort e risolve le problematiche associate a periodi di decubito protratti, contribuendo a creare un'esperienza positiva per il paziente.



**Stryker Prime
Zoom**

Stryker Prime è mobile

La serie Stryker Prime è la soluzione adatta ai trasporti lunghi, ai pazienti pesanti e ai corridoi ricoperti di moquette. Tra la versione elettrica e quella manuale, sono disponibili tre diverse opzioni di mobilità tra cui troverete sicuramente la soluzione più adatta per le vostre esigenze.



Stryker Prime con quinta ruota

Stryker Prime è disponibile con una quinta ruota retraibile che consente di controllare la trazione e la curvatura.



Stryker Prime con Big Wheel

Il dispositivo optional Big Wheel può ridurre l'inerzia all'avvio fino al 50% e lo sforzo di sterzata fino al 60%.



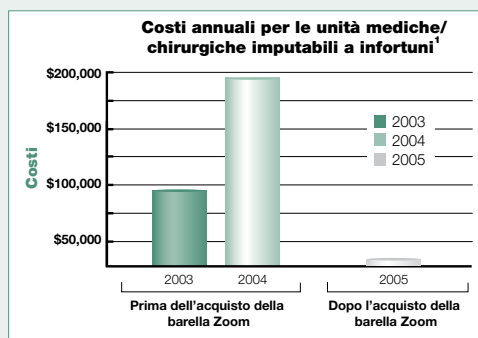
Stryker Prime con sistema di trazione motorizzato Zoom Stryker

Stryker Prime elimina di fatto la spinta manuale grazie alla tecnologia di trazione motorizzata Zoom Stryker.

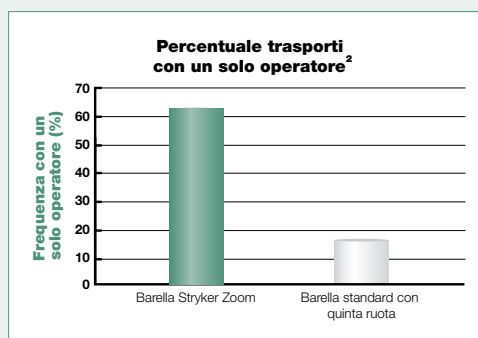


Le casistiche Stryker indicano che:

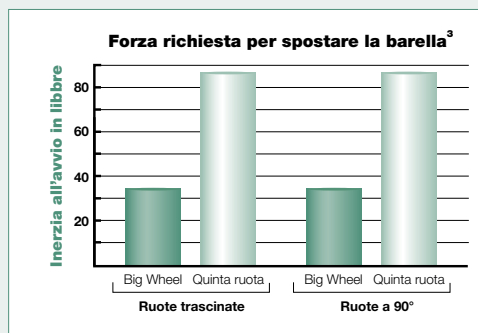
A causa dell'aumento del numero e del peso dei pazienti, la fase di trasporto è più gravosa che mai. Il sistema Zoom è in grado di ridurre l'incidenza degli infortuni del personale infermieristico fino al 98%, producendo così un notevole risparmio.



Stryker Prime contribuisce ad attenuare lo stress e la fatica delle operazioni quotidiane di trasporto aumentando l'efficienza grazie al sistema Zoom e dando a voi tutti più tempo per concentrarvi sui pazienti.



I movimenti di spinta, trazione e sterzata effettuati ogni giorno con le barelle dotate di ruote tradizionali possono avere effetti deleteri sulla vostra schiena. Il sistema "Big Wheel" riduce lo sforzo di sterzata fino al 60% e l'inerzia all'avvio fino al 50%.



Stryker Prime può salvare la vostra schiena

Sperimentate di persona il modello di Stryker Prime dotato di sollevatore, femorale e schienale ad azionamento elettrico. Anche senza fare uso dei comandi elettrici, il design BackSmart Stryker semplifica la regolazione manuale e consente di passare tranquillamente dalla modalità elettrica a quella manuale e viceversa.

Fino al 50% delle volte, i pazienti richiedono assistenza al personale infermieristico solo per cambiare posizione.

Oggi, grazie alla pulsantiera di comando posizionata sulle sponde laterali della barella, offrirete ai vostri pazienti la possibilità di controllare direttamente il loro comfort e non sarà più necessaria la vostra assistenza per cambiare posizione. Tutti i dispositivi ad azionamento elettrico, compreso l'esclusivo Lift Assist BackSmart, sono provvisti di dispositivo bloccacomandi e di comandi manuali di riserva.

Grazie al maggiore comfort della barella Prime, i pazienti non sentiranno più l'urgenza di essere immediatamente trasferiti nel loro letto e avrete quindi la possibilità di gestire al meglio il vostro tempo.



a | Maniglie sistema Zoom

Per attivare il sistema di trazione è sufficiente stringere e spingere delicatamente le maniglie. Potrete così trasportare i pazienti più pesanti con il minimo sforzo.

b | Lift Assist elettrico per la sezione testa

La testa della barella sollevabile ad azionamento elettrico offre la massima comodità al paziente e sicurezza a chi lo assiste. La versione elettrica comprende anche lo schienale Lift Assist manuale.

c | Comandi sulle sponde laterali

I comandi per il paziente sono disposti in punti sfalsati delle sponde laterali, in modo da essere facilmente accessibili da qualsiasi posizione.

d | Femorale elettrico

Un femorale ad azionamento elettrico consente al paziente di regolare il suo livello di comfort evitando interruzioni, fatica e carichi pesanti per chi lo assiste.

e | Pulsantiera

I comandi elettrici e il pulsante bloccacomandi sono situati nella pulsantiera. Questa è ermeticamente chiusa e permette operazioni di pulizia manuale o di lavaggio a pressione efficaci.

f | Comandi di frenatura sui quattro lati

Tutte le ruote sono dotate di freni che ne bloccano la rotazione garantendo la massima sicurezza. I comandi di frenatura sono situati su tutti e quattro i lati e sono quindi rapidamente accessibili.



g | Comandi idraulici

Per un più rapido accesso e una maggiore efficienza, i comandi di sollevamento idraulico sono situati sui due lati della barella, mentre un comando optional è situato sulla pediera.

h | Sollevamento elettrico

Grazie al sistema di sollevamento elettrico, è possibile sollevare il lettino semplicemente sfiorando il pedale.

Gli infortuni infermieristici costituiscono una spesa che incide gravemente sul bilancio delle strutture sanitarie e rischiano di accorciare la carriera lavorativa del personale coinvolto. La maggior parte degli infortuni si verifica nel momento in cui il personale si occupa di sollevare, spostare o cambiare posizione ai pazienti.

Stryker Prime
può salvare la
vostra schiena

Con l'integrazione di dispositivi ergonomici e ad azionamento elettrico, la barella Stryker Prime è stata concepita per ridurre o eliminare le posizioni e i movimenti più scomodi per il personale infermieristico ed evitare infortuni sul lavoro. I movimenti necessari per chinarsi e per raggiungere i comandi sono ridotti al minimo. Interruttori e levette richiedono la minima forza e sono facili da usare.

La barella Stryker Prime è stata concepita tenendo conto della sicurezza del personale infermieristico. È un'idea più che intelligente: è BackSmart.

Meno interruzioni. Il paziente è in grado di regolare la sua posizione per ottenere il massimo comfort grazie ai comandi situati sulle sponde laterali "Glideaway".



Schienale Lift Assist

Lo schienale brevettato Lift Assist sfrutta la massa del paziente come contrappeso per facilitare l'operazione di sollevamento e ridurre la spinta in avanti. Disponibile anche in versione elettrica.



Maniglie di spinta a scomparsa

Situate nel punto ideale per la massima semplicità d'uso, al momento del bisogno. Completamente nascoste, negli altri momenti.



Sponde laterali "Glideaway" a scarto nullo

Le sponde laterali "Glideaway" offrono la massima sicurezza per il paziente quando sono sollevate, ma non creano ingombro quando sono abbassate, rendendo così più sicuro lo spostamento del paziente.



Femorale idraulico senza manovella Knee Assist

Un semplice movimento orizzontale della leva consente di sollevare il femorale senza dover girare nessuna manovella. Niente più fatica al polso o alla mano. Disponibile anche in versione elettrica.



Porta-bombola di ossigeno montato sul lettino

La bombola di ossigeno montata sul lettino invece che sulla base consente di ridurre i movimenti più scomodi, come quelli necessari per chinarsi, piegarsi e sollevare carichi.



Posizione della poltrona reclinabile postintervento

Elimina gli spostamenti inutili, lasciando i pazienti in una posizione comoda in cui possono ristabilirsi dopo l'intervento.



Comfort maggiore e terapie migliori

Sia che si tratti di degenze protratte o di fornire al paziente il massimo comfort, l'architettura aperta della barella Stryker Prime vi consente di selezionare la superficie di sostegno più adatta alle esigenze della vostra struttura ospedaliera. Questo vantaggio vi permetterà di offrire un'assistenza su misura pensata per le esigenze individuali di tutti i vostri pazienti.



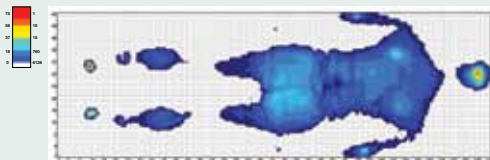
Materasso Pioneer con ridistribuzione della pressione

Caratteristiche principali di Pioneer

- Coprimaterasso elastico Dartex
- Ridistribuzione della pressione tramite camera d'aria
- Carico 318 kg
- Area talloni inclinata
- Larghezza 26" o 30"



Le undici camere d'aria comunicanti di Pioneer ridistribuiscono il peso del paziente in maniera uniforme in modo da evitare le ulcere da pressione.



Materasso ultra comfort



Caratteristiche principali del materasso ultra comfort

- Coprimaterasso elastico Dartex
- Uretano a resistenza elevata
- Carico 318 kg
- Disponibile in spessore di 11,1 cm o 12,7 cm
- Larghezza 26" o 30"

Accessori



Carrello portaflebo con giunto

Offre la massima versatilità sotto forma di elemento separato, ma è inoltre possibile montarlo direttamente sulla barella Stryker Prime per aumentare la sicurezza del trasporto.



Vassoio allungabile portavivande/portastrumenti

Poggia comodamente sulle sponde laterali e permette di riporre lo strumentario, compilare cartelle mediche o di aumentare il comfort del paziente.



Poggiapiedi estensibile

Un versatile poggiapiedi regolabile in 4 posizioni diverse che consente di estendere la superficie dedicata al paziente, di fare da sostegno ad apparecchiature aggiuntive o di compilare cartelle mediche e altri documenti.



Imbottiture sponde laterali

Disponibili per aumentare la copertura della barella.



Vassoio defibrillatore

Robusto e di facile montaggio, è situato in una posizione perfetta per reggere eventuali apparecchiature aggiuntive senza mai essere di ingombro.



Pediera/portacartelle

Un comodo alloggiamento in cui riporre cartelle e altri documenti.



Asta portaflebo

Comoda e facile da usare. Disponibile in due o tre segmenti.

Nella foto: Asta a tre segmenti sulla sinistra, a due segmenti sulla destra.



Porta-bombola di ossigeno verticale

Il porta-bombola impiega lo stesso sostegno dell'asta portaflebo e garantisce maggiore comodità, flessibilità e accessibilità.

L'immagine conta

Migliorate l'esperienza del paziente

Tutte le strutture sanitarie si contengono la soddisfazione e la fedeltà dei pazienti e delle loro famiglie. L'estetica della barella può modificare radicalmente l'esperienza del paziente nel suo complesso.

La barella Stryker Prime è caratterizzata dalla massima semplicità visiva, con superfici regolari, arrotondate e continue che risultano rilassanti e gradevoli al tatto. Le maniglie e le sponde laterali sono ricurve e imbottite. I comandi e le icone sono di grandi dimensioni e facilmente leggibili. Il paziente stabilisce un contatto personale con la barella. Il suo design e le sensazioni tattili che produce... contano parecchio.

- Le forme e i colori contemporanei garantiscono ordine e continuità del servizio
- Il design moderno comunica l'idea di una tecnologia avanzata e innovativa
- Le forme arrotondate e avveniristiche semplificano le operazioni di pulizia
- I copriruote fissi avvolgono le ruote aggiungendo un tocco di eleganza
- I diversi codici colore apposti sulle ruote consentono di distinguere i reparti da cui provengono le apparecchiature e contrassegnati dallo stesso colore



Colori disponibili

Sul sito www.stryker.com/prime avrete la possibilità di vedere queste caratteristiche in azione e una simulazione interattiva vi permetterà di costruire la vostra barella Stryker Prime personalizzata.

Il presente documento è indirizzato unicamente a personale sanitario.

Il chirurgo deve sempre fare affidamento sul proprio giudizio medico professionale nel momento in cui decide di usare un particolare prodotto nel curare un determinato paziente. Stryker non offre consulenze mediche ed esorta i chirurghi a seguire un periodo di formazione inerente a un particolare prodotto prima di utilizzarlo nelle procedure chirurgiche. Le informazioni contenute nella presente pubblicazione hanno lo scopo di dimostrare la portata dell'offerta dei prodotti Stryker. Il chirurgo deve sempre consultare il foglio illustrativo nella confezione, l'etichetta del prodotto e/o le istruzioni prima di usare un prodotto Stryker.

È possibile che non tutti i prodotti siano disponibili per tutti i mercati poiché la disponibilità dei prodotti è soggetta alla legislazione e/o alla prassi chirurgica dei singoli mercati. Siete pregati di contattare il vostro rappresentante Stryker se avete domande sulla disponibilità dei prodotti Stryker nella vostra zona.

Stryker Corporation o le sue divisioni o altre società affiliate utilizzano o hanno fatto richiesta di utilizzare i seguenti marchi commerciali o marchi di servizio: BackSmart, Big Wheel, LiftAssist, Knee Assist, Pioneer, Prime, Stryker, Zoom. Tutti gli altri marchi commerciali sono di proprietà dei rispettivi proprietari o titolari.

I prodotti elencati sopraelencati riportano il marchio CE in ottemperanza alla Direttiva sui dispositivi medici 93/42/CEE.



Codice della pubblicazione: MTX366111609IT
MTX6732-10/GS 05/10
Copyright © 2010 Stryker

stryker®

Artroplastica

Trauma, arti inferiori e superiori e malformazioni

Cranio-maxillo-facciale

Colonna vertebrale

Ortobiologia

Prodotti chirurgici

Neurochirurgia e ORL

Gestione del dolore

Navigazione

Endoscopia

Comunicazioni

Sistemi di imaging

Equipaggiamento per la movimentazione del paziente

Equipaggiamento per emergenze

Stryker Italia S.r.l.
Via degli Olmetti, 1 - 1A
Formello, 00060
Italia

Tel : +39 06 901041
Fax: +39 06 90400444

www.stryker.it

TESTI CITATI

1. Casistica medica Stryker. Evergreen Health Care. Seattle, Washington, USA. Giugno, 2006.
2. Casistica medica Stryker. Sioux Valley Hospital. Sioux Falls, South Dakota, USA. Dicembre, 2006.
3. Casistica medica Stryker. Baylor Medical Center. Irving, Texas, USA. Dicembre, 2005.

